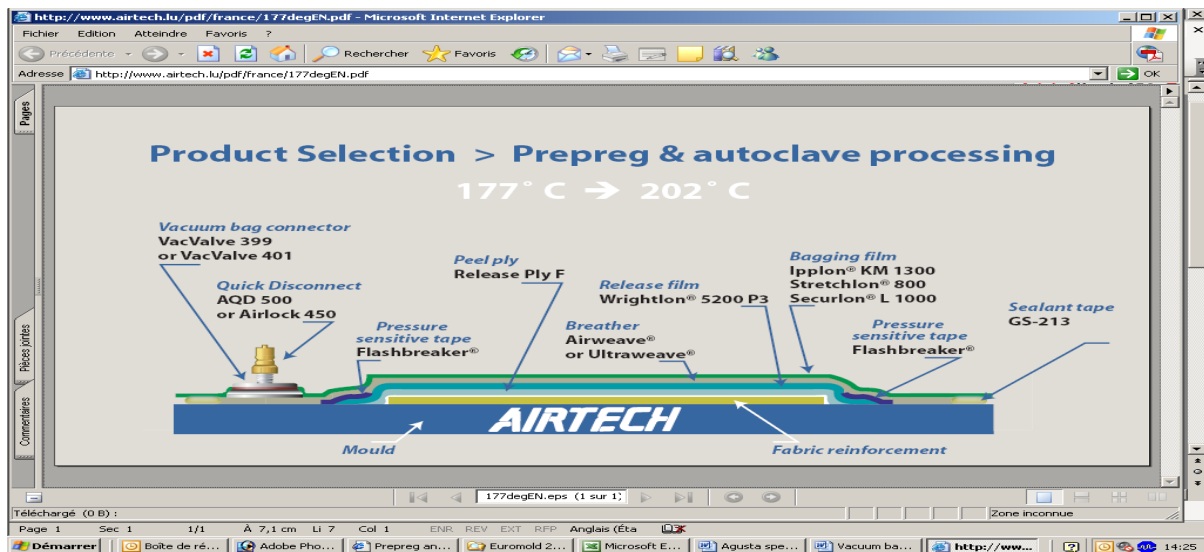




Перечень материалов Airtech для изготовления деталей методом
Препреговой / Автоклавной технологии



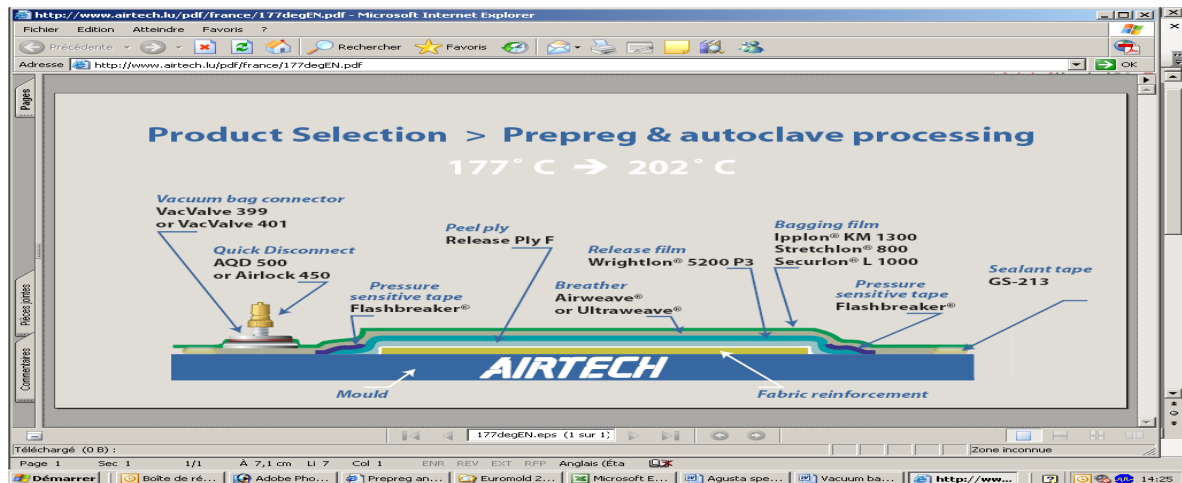
Вспомогательные материалы:

Разделитель	Safelease 30
Жертвенная ткань	Release Ply A & F, Bleederlease B, Stitch Ply A
Разделительная плёнка	WL5200, A4000
Впитывающий материал	Airweave® или Ultraweave®
Клеевая лента	Flashbreaker® 1
Жгут для герметизации вакуумных мешков	GS 213, AT 200Y
Вакуумная плёнка	WL7400, KM 1300, Stretchlon 800
Вакуумные клапаны	Vac Valve 401 & 402
Быстроразъёмный затвор	AQD 500TF
Трубка для печей и автоклавов	Airflow 65R
Разное	Индикатор утечки вакуума Vacleak LEQ-70, Ножницы для резки композитов





Перечень материалов Airtech для изготовления оснастки методом Препреговой / Автоклавной технологии



Материалы для оснастки:

Наружное покрытие	TMSF 5001 A/B, TMSF 5005 A/B
Препрег	Температура отверждения: Низкая: LTCF & LTCG препреги Средняя: TMFP & TMGP препреги Высокая: CEP препреги
Подкрепляющие и поддерживающие элементы для оснастки из углеткани	Masterbar® 300, 400, Masterflex

Вспомогательные материалы:

Разделитель	Safelease 30
Жертвенная ткань	Release Ply A & F, Bleederlease B
Разделительная плёнка	WL5200, A4000
Впитывающий материал	Airweave N10
Клеевая лента	Flashbreaker 1
Жгут для герметизации вакуумных мешков	GS 213, AT 200Y
Вакуумная плёнка	WL7400, KM 1300, Stretchlon 800
Вакуумные клапаны	Vac Valve 401 & 402
Быстроразъёмный затвор	AQD 500TF
Трубка для печей и автоклавов	Airflow 65R
Разное	Индикатор утечки вакуума Vacleak LEQ-70, Ножницы для резки КОМПОЗИТОВ

